

Attività Chirurgica

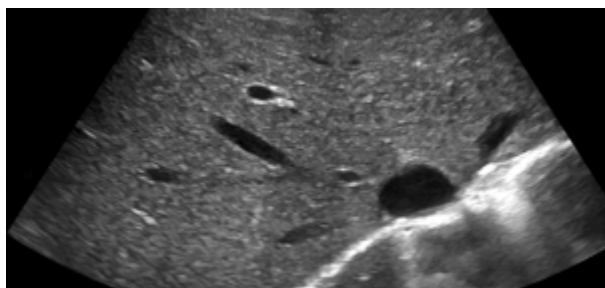
L'Indirizzo dell'attività chirurgica è prevalentemente a carattere oncologico, ma eseguo anche chirurgia per patologia funzionale di tutti i vari organi ed apparati di competenza del chirurgo generale.

Chirurgia colo-rettale e del piccolo intestino



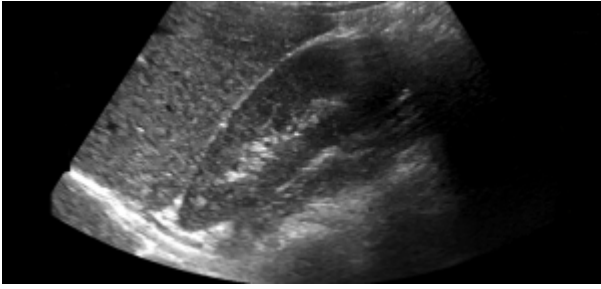
Per chirurgia colo-rettale si intende la chirurgia del colon e del retto, separando cioè la chirurgia del colon destro, trasverso, discendente e sigma da quella del retto che rappresenta la parte terminale dell'intestino crasso.

Chirurgia di fegato e vie biliari



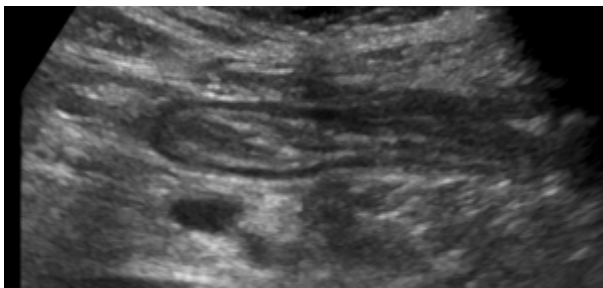
La chirurgia del fegato e delle vie biliari comprende una notevole varietà di interventi, che vanno dalle più semplici e routinarie colecistectomie, con o senza trattamento combinato di problemi al dotto biliare, alle resezioni epatiche.

Chirurgia di rene e surrene



La chirurgia oncologica del rene e del surrene ha sempre fatto parte della attività clinica quotidiana della struttura dove lavoro. Oggi oltre l'80% di questo tipo di chirurgia avviene con tecniche mini invasive laparoscopiche o robotiche.

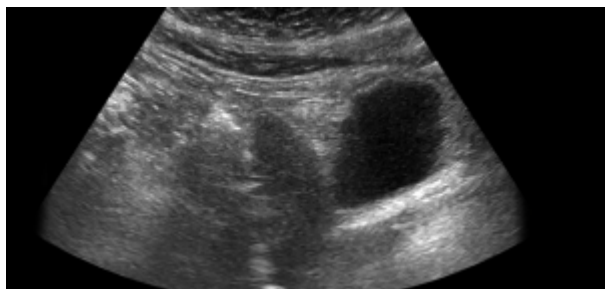
Chirurgia di esofago e stomaco



La chirurgia delle alte vie digestive che eseguo, comprende il trattamento di malattie di esofago, stomaco e dell'area anatomica di passaggio dei due organi tra torace ed addome, cioè il cardias e lo iato esofageo. Le patologie che più comunemente vengono trattate sono le neoplasie dell'esofago, del cardias e dello stomaco, le ernie iatali sintomatiche e le cardioacalasia.

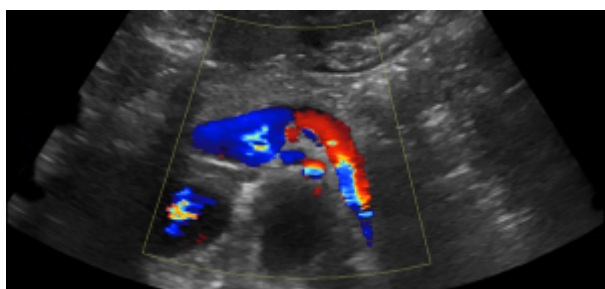
Chirurgia delle masse addominali e Chirurgia

oncologica ginecologica



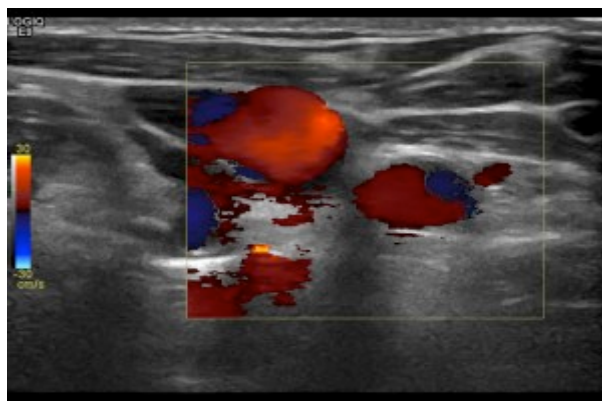
La presenza di masse addominali, in cui non vi sia una certa attribuzione di organo di partenza, o di tumori di origine ginecologica è esperienza comune del chirurgo generale che si occupi di chirurgia oncologica maggiore.

Chirurgia del pancreas



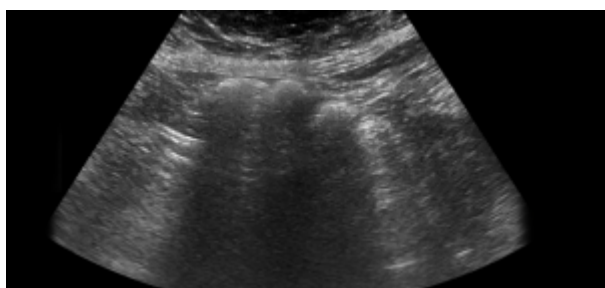
La chirurgia del pancreas è una delle più delicate che possono essere eseguite in ambito addominale. Questo perché l'organo è localizzato in una sede anatomica ricca di strutture vascolari fondamentali per vivere, la cui preservazione o ricostruzione in caso di problemi o invasione tumorale è indispensabile per la vita.

Chirurgia di milza e linfonodi e collo



La chirurgia di milza e linfonodi rappresenta una chirurgia soprattutto di supporto all'attività clinica dell'ematologia. L'attività prevalente è rappresentata dalle asportazioni di linfonodi superficiali o profondi e dalle splenectomie.

Chirurgia di parete



Accanto alla chirurgia maggiore, ed inscindibile da questa, si associa come frequente richiesta di intervento da parte del paziente, la chirurgia di parete. Questa è rappresentata prevalentemente dalla chirurgia tradizionale o laparoscopica dei laparoceli e delle ernie inguinali.

Chirurgia Laparoscopica



La chirurgia laparoscopica è una forma di chirurgia mini invasiva, in cui gli interventi vengono eseguiti “ad addome chiuso”, cioè sfruttando cannule di pochi mm attraverso cui vengono inseriti gli strumenti chirurgici.

Chirurgia Robotica



La chirurgia robotica è una nuova forma di laparoscopia avanzata, che sfrutta l'innovazione tecnologica per superare alcune limitazioni tecniche della chirurgia mini- invasiva convenzionale.